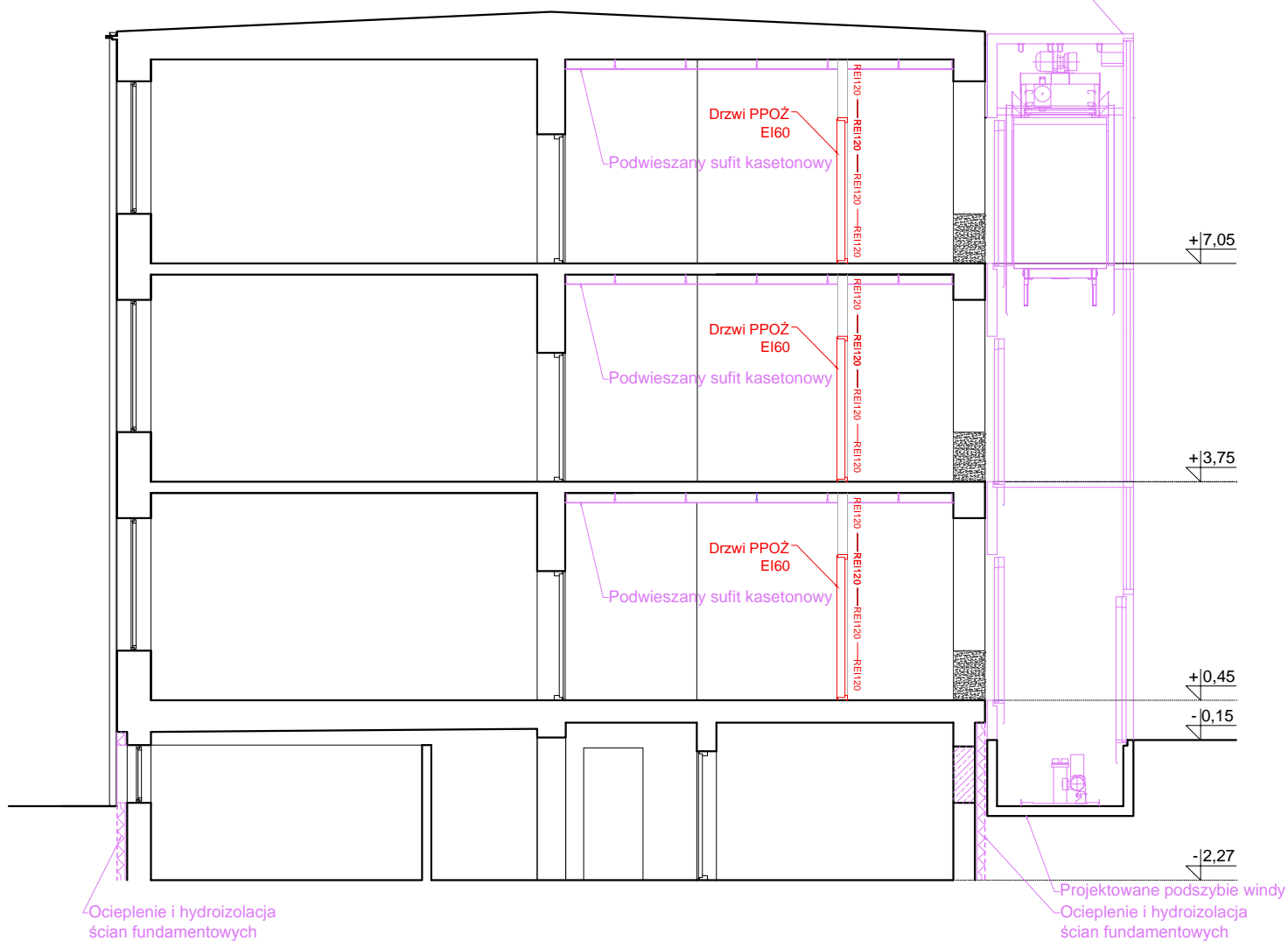


LEGENDA:	
	Wyburzenia
	Zamurowania
	Projektowane/zmieniane elementy


Projektowana winda dla osób niepełnosprawnych



Wszystkie podane wymiary należy zweryfikować na budowie.
Przed zamówieniem stolarki wymiary otworów należy sprawdzić na budowie.

UWAGI:

1. Rysunki muszą być rozpatrywane łącznie z opisem technicznym, który jest integralną częścią projektu.
2. Opracowanie to należy rozpatrywać łącznie z pozostałymi rysunkami, opisami i projektami branżowymi.
3. Szczegóły montażu sufitów podwieszanych zgodnie z technologią dobrego producenta.
4. Sufit podwieszany o wysokości 25 cm. W przypadku różnicy wysokości stropów sufit dopasować do jednego poziomu.
5. Wymiary stolarki podano po wykończeniu.
6. Wszystkie problemy i wątpliwości należy konsultować z projektantem.
7. Kolorem fioletowym oznaczono elementy projektowane.
8. Posadzki wykonać na jednym poziomie (bezprogowo).

 <div>nana PROJECT <small>architektoniczne opracowania</small></div>	NANA PROJECT SP. Z O. O. ul. Krakowska 47/15, 33-100 Tarnów tel./fax.: (014) 639 09 11, e-mail: biuro@nanaproject.pl	BRANŻA: ARCHITEKTURA			STADIUM: PROJEKT	
	TYTUŁ RYSUNKU: PRZEKRÓJ A-A					
NAZWA INWESTYCJI: Projekt rozbudowy budynku I Liceum Ogólnokształcącego Mielcu	NR PROJEKTU: 411	SYMBOL BRANŻY: ARCH	NR RYSUNKU: 05	SKALA: 1:100	DATA: Październik 2018	
	PROJEKTANT W SPECJALNOŚCI ARCHITEKTONICZNO-BUDOWLANEJ: mgr inż. arch. Katarzyna Marczykiewicz-Habel			NR UPRAWNIENI: Upr. Nr ewid. 29/PKOKK/2016 W SPECJ. ARCH.- BUD.	PODPIS:	
LOKALIZACJA OBIEKTU: Mielec ul. Jędrusiów 1 dz. ewid. 1814/10, 1814/12	SPRAWDZAJĄCY W SPECJALNOŚCI ARCHITEKTONICZNO-BUDOWLANEJ: mgr inż. arch. Sylwia Madejska-Mosor			NR UPRAWNIENI: Upr. Nr ewid. MPOIA/007/2015 W SPECJ. ARCH.- BUD.	PODPIS:	
	OPRACOWANIE: Sławomir Turaj			NR UPRAWNIENI:	PODPIS:	